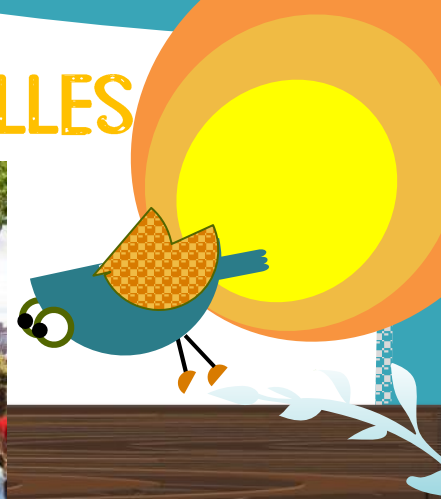
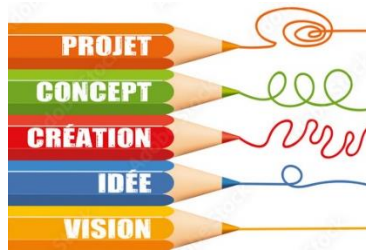


VOS PROJETS DANS LES HALLES



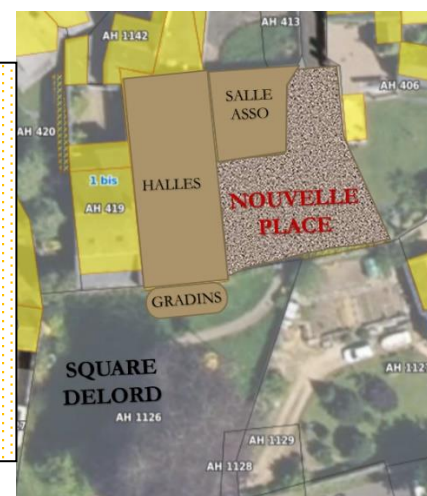
Ville de
BAUD

Prénom NOM :
(Facultatif)

Mail :

Les halles sont composées de plusieurs espaces :

- ✓ Les halles : un plateau de 300m² non chauffé
- ✓ Une salle associative de 80m² chauffée
- ✓ Des gradins extérieurs
- ✓ Des sanitaires extérieurs ouverts 24h/24
- ✓ Une nouvelle place



Ce nouvel équipement en plein cœur de la ville doit être utilisé quotidiennement. Quelles sont vos idées ou souhaits ?



Idées d'aménagement de la salle de réunion

Ville de **BAUD**

Ce nouvel équipement en plein cœur de la ville doit être utilisé quotidiennement. Quelles sont vos idées ou souhaits ? (suite)

Quels matériel et équipements techniques souhaiteriez-vous ?

Nom des halles ?
.....

Nom de la salle de réunion ?
.....

Nom de la nouvelle place ?
.....